

PMD?

Dat neemt Renewi wél apart mee!



PMD bestaat uit verpakkingen van plastic of metaal én drinkpakken.

Renewi heeft de mogelijkheden uitgebreid voor het apart inzamelen én verwerken van PMD. Daar zijn 3 belangrijke redenen voor:

1. Bedrijven vragen naar oplossing voor PMD

Deze vraag komt voort uit de wens om duurzamer te werken en minder restafval over te houden (dat uiteindelijk verbrand wordt). Dit zijn over het algemeen bedrijven en organisaties waar gezamenlijke of openbare lunchmogelijkheden zijn, bijvoorbeeld in de sectoren onderwijs, zorg, horeca, recreatie, zakelijke dienstverlening en overheid.

2. Net als thuis sorteren

Zakelijk PMD was in Nederland lange tijd een lastige stroom om te verwerken. En dat is lastig uit te leggen, want iedereen is al gewend om PMD thuis apart in te zamelen. Gemeenten verzamelen deze stroom al apart, en laten deze ook apart verwerken. Steeds vaker kreeg Renewi daarom de vraag waarom zakelijk PMD niet apart kon worden ingezameld en verwerkt. Bijvoorbeeld vanuit bedrijven waar mensen net als thuis consumeren. Denk bijvoorbeeld aan openbare ruimtes, vakantieparken en campings.

3. Overheid stelt restafvalreductie tot doel

Met het apart inzamelen en verwerken van zakelijk PMD spelen we in op het Rijksbrede programma 'Nederland Circulair in 2050' en het programma 'Voorkom en recycle PMD-verpakkingsafval van bedrijven'. Door PMD apart in te zamelen en apart te verwerken, zorgen we ervoor dat er meer afval gescheiden wordt en dat er minder restafval overblijft.

PMD als aparte afvalstroom: de voordelen zijn voor u

Renewi biedt de mogelijkheid om PMD apart te laten inzamelen, afvoeren en verwerken. Deze nieuwe zakelijke afvalstroom biedt u direct 3 belangrijke voordelen:

1. U versterkt uw duurzaamheidsprofiel

- Renewi zorgt ervoor dat uw PMD wordt verwerkt tot hoogwaardige producten.
- U zorgt voor een hoger recyclingpercentage van uw afval.

2. Uw medewerkers houden vanaf nu PMD apart

Voor medewerkers (en bezoekers) is het logisch om ook op het werk de plastic of metalen verpakkingen en drinkpakken apart te houden van het overig afval.

3. U recyclet meer bij een geringe investering

- U houdt minder restafval over.
- U hergebruikt meer grondstoffen.

PMD belandde voorheen meestal bij het restafval. Nu de overheid steeds meer druk legt op het reduceren van restafval (onder andere door de afvalstoffenbelasting flink te verhogen), is het voor u nog interessanter om duurzamer te werken én minder restafval over te houden. Dat lukt als u PMD apart inzamelt en apart aanbiedt.

Werk nóg duurzamer

Laat Renewi uw PMD inzamelen én hoogwaardig verwerken

Renewi is continu op zoek naar nieuwe en innovatieve manieren om afvalstromen te verwerken tot waardevolle grondstoffen. Zo brengen we als toonaangevend waste-to-productbedrijf onze visie in praktijk: Afval Bestaat Niet.

We zijn trots op de resultaten die we bereiken met PMD:

1. We zorgen ervoor dat maar liefst **80 tot 90%** van het door ons ingezamelde PMD als grondstof dient om nieuwe producten van te maken. Dit is een ongekend hoog **recyclingpercentage**, vergeleken met andere inzamelaars en verwerkers. Hoe beter er gesorteerd wordt aan de bron, hoe hoger het recyclingpercentage. De 10 tot 20% van het PMD die overblijft, krijgt alsnog een nuttige toepassing: we wekken er energie mee op.
2. De hoge recyclingpercentages van 80 tot 90% zijn mogelijk, omdat we zowel hoog- als de laagwaardige kunststof verwerken tot respectievelijk **regranulaat** en **agglomeraat**. De meeste verwerkers kunnen alleen het hoogwaardige materiaal verwerken en moeten het laagwaardige materiaal verbranden.
3. Zowel het sorteer-, recycling- als het productieproces van de **secundaire grondstoffen** regranulaat en agglomeraat vinden op dezelfde locatie plaats. Dat scheelt een schakel in het transport.
4. Er is **security of outlet**. Regranulaat en agglomeraat zijn grondstoffen en mogen wél over de hele wereld verkocht worden. Hierdoor is een afzet van het materiaal gegarandeerd. Veel landen zoals China laten alleen nog maar producten of grondstoffen toe en geen (gemengd) kunststof afval.

Samen werken aan een duurzaam verhaal

U bent een belangrijke schakel. Doe mee met Renewi en laten we samen aan een duurzaam verhaal werken.



Praktische, digitale communicatiekit

Voor PMD gelden inzamelingsvoorwaarden. Renewi adviseert en begeleidt uw medewerkers om de inzameling op de juiste manier te starten en het PMD op de juiste manier te sorteren. U ontvangt hiervoor van ons een praktische, digitale communicatiekit. Deze bestaat uit pdf- en Wordbestanden:

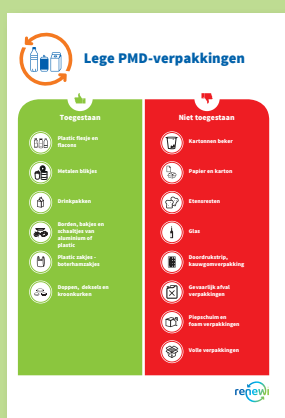
- Dankzij pdf- en Wordbestanden informeert u uw medewerkers en bezoekers, zorgt u voor bewustwording en motiveert u iedereen om het PMD op de juiste manier te sorteren.
- De Wordbestanden zijn zo opgesteld dat u deze op maat kunt maken voor de eigen organisatie. De inhoud is gebaseerd op onze kennis en ervaring, onder andere door projecten die wij mét succes voor grote organisaties hebben mogen uitvoeren.

Pdf-bestanden

- Sorteervijzer
- Bewustwordingscommunicatie:
 - > poster
 - > roll-upbanner
 - > narrowcastingslide

Wordbestanden

- Praktische, aanpasbare interne memo's voor verschillende doelgroepen:
 - > Schoonmaak-/facilitaire medewerkers
 - > Kantoormedewerkers
 - > Bezoekers



Sorteervijzer



Narrowcastingslide

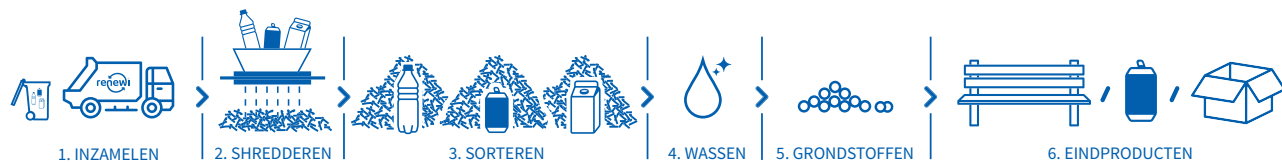


Poster

Roll-upbanner



In 6 stappen naar een 2^e leven



1. PMD INZAMELEN

Wilt u zakelijk PMD aanbieden als aparte afvalstroom? Houd dan hetzelfde PMD apart als 'thuis': lege plastic verpakkingen en flessen en flacons, zachte plastics (zoals plastic zakjes), metalen verpakkingen en harde en zachte drinkpakken. Renewi verzamelt al uw PMD, waarna het vervoerd wordt naar de recyclinglocatie.

2. PMD SHREDDEREN

Het materiaal halen we machinaal uit de inzakken en we shredderen het vervolgens in gelijke stukken. Hierna volgt het sorteer- en recyclingproces.

3. PMD SORTEREN

De plastic en metalen verpakkingen en de drinkpakken scheiden we van elkaar. We zetten hiervoor geavanceerde scheidingstechnieken in, zoals: waterbaden, blowers, infrarood en trillende zeven. Plastic verpakkingen worden gescheiden op kwaliteit en op soort, zoals de kunststoffen: PE, PP en PS. Metalen verpakkingen worden als grondstof ingezet in de metaalindustrie. Drinkpakken worden als grondstof ingezet in de papierindustrie. De grondstoffen krijgen een nieuw leven als blikjes, complete fietsen of dozen.

4. KUNSTSTOFFEN WASSEN

We wassen het kunststofmateriaal, zodat de recyclebare materialen geen organische resten meer bevatten en schoon zijn.

5. KUNSTSTOFFEN RECYCLEN

Van het laagwaardige materiaal maken we agglomeraat, van het hoogwaardige materiaal regranulaat. De vloeibare kunststof wordt door een filter en een zeef geperst in een extruder. Hierdoor ontstaan slierten die in gelijke stukjes worden gehakt. Tijdens dit proces in de extruder kunnen de eigenschappen van het uiteindelijke regranulaat worden bepaald.

6. GRONDSTOFFEN VERWERKEN TOT NIEUWE EINDPRODUCTEN

De verkregen grondstoffen worden verkocht aan de kunststof- en de maakindustrie. Zij maken er weer nieuwe producten van:

- Van het agglomeraat maakt de kunststofindustrie bijvoorbeeld tuinbankjes, terrassen, planken, beschoeiing en kinderspeeltoestellen.
- Het regranulaat is qua kwaliteit vergelijkbaar met nieuw materiaal. Het kan onder andere volgens bepaalde specificaties (zoals kleur en krasvastheid) worden samengesteld voor de maakindustrie.

**1
petfles**



1 PETFLES

**1.000 kg
PMD**



1 TUINBANK

**1
blikje**



1 BLIKJE

**35
drink-
pakken**



1 VERHUISDOOS

Wij helpen
u graag!

Altijd dichtbij

Altijd een nette
en betrokken chauffeur

Altijd objectief advies
over afvalscheiding

Altijd een oplossing
voor al uw afval

Altijd volgens de
wet- en regelgeving

Altijd te bereiken



Neemt u een PMD-abonnement?

Kies dan uit verschillende formaten
rolcontainers:



De deksels van de containers zijn oranje. Zo vallen ze op en is duidelijk dat er PMD in mag.

Kies dan ook uit 3 inzamel frequenties (afhankelijk van uw locatie in Nederland):

- 2 x per week
- 1 x per week
- 1 x per 2 weken

Inzameling van PMD in uw pand

Voor de inzameling in uw gebouw hebben we diverse praktische inzamelmiddelen in ons assortiment. Om het ingezamelde afval visueel te controleren, vragen we u gebruik te maken van (semi)transparante zakken. Dit soort zakken kunnen wij u leveren in de kleur oranje, maar u mag ook uw eigen transparante zakken gebruiken.

Vraag uw contactpersoon bij Renewi naar de mogelijkheden. Of ga naar [Renewi.com/PMD](https://www.renewi.com/PMD).